

MAX[®] 5

EINE CNC-STEUERUNG
FÜR ALLE ANSPRÜCHE



Die branchenschnellste Steuerung

UNSERE CNC-STEUERUNG

**Die HURCO CNC-Steuerung steigert die Rentabilität:
am schnellsten vom Entwurf bis zum fertigen Werkstück.**



HURCO CNC-Steuerung MAX® 5 mit elektronischen Handrad.

ALL-IN-ONE: MAX® 5 + WINMAX®

Die leistungsfähige CNC-Steuerung MAX® 5 von HURCO bildet in Verbindung mit der CNC-Steuerungs-Software WINMAX®, die CNC-Steuerung mit der branchenweit größten Flexibilität und intuitivsten Bedienbarkeit. Was noch weitaus wichtiger ist, jede Funktion bietet Vorteile, die als gesteigerte Produktivität messbar sind, was wiederum zu gesteigerter Rentabilität führt.

DIE INDUSTRIEWEIT LEISTUNGSFÄHIGSTE CNC-STEUERUNG

- Schneller von der Zeichnung zum Fertigteil
- Kürzeste Einarbeitungszeiten
- Windows basiert
- Schnellste Programmierung
- Ergonomisches Design

BESONDERHEITEN DER MAX® 5 STEUERUNG

- Einstellbare Tastaturneigung
- Lösungsmittelfeste Tastatur aus ABS Polycarbonat
- Ausziehbare Tastatur mit Trackball
- Override-Drehknöpfe aus gebürstetem Edelstahl
- Zwei USB-Anschlüsse
- Höhenverstellbare Konsole für ein ergonomisches Arbeiten
- Abnehmbares elektronisches Handrad mit LCD-Anzeige**

** nicht VM-Reihe und Drehmaschinen

EINE STEUERUNG – ZWEI VARIANTEN

MAX[®] 5



- Skizze
- Zeichnung
- CAD / CAM
- Volumenmodell
- 3D-DXF und DXF-Datei

MAX[®] 5 Single



- Skizze
- Zeichnung
- CAD / CAM
- Volumenmodell
- DXF-Datei

ALL-IN-ONE – MASCHINE UND STEUERUNG

Modelle mit Dual-Bildschirm

3-Achs-Bearbeitungszentren: **VMX** | **HSi**

5-Achs-Bearbeitungszentren: **Ui/UHSi** | **VC** | **VCX** | **VTX** | **SWi** | **SRTi/HSRTi**

Portal- und Horizontal-Zentren: **BX** | **DCX** | **HMX** | **HBMX**



3-ACHS-BEARBEITUNGSZENTREN / PLUS

5-ACHS-BEARBEITUNGSZENTREN

PORTAL- UND

AUTOMATISIERTE PROGRAMMIERUNG DURCH DXF* UND SOLID MODEL IMPORT*

Die Geometriedaten lassen sich automatisch in das Bearbeitungsprogramm übernehmen. Anschließend müssen nur noch die Technologiedaten (Werkzeug, Radiuskorrektur) ergänzt werden.

MAXIMALER NUTZEN DURCH DIE VORTEILE BEIDER PROGRAMMIERMETHODEN

Die Option NC-Programmsprung ermöglicht die Einbindung von NC-Programmen in Dialogprogramme. Programme, die an einem CAM-System erstellt werden, können an der Maschine durch Dialogdatensätze ergänzt werden.

*kostenpflichtige Option

Modelle mit Single-Bildschirm

3-Achs-Bearbeitungszentren: [VM/Standard](#)

Drehmaschinen: [TM](#) | [TMM](#) | [TMX](#)



KONTEXTSENSITIVE HILFE

Egal, wo der Anwender sich im Programm von WINMAX® auf dem Bildschirm befindet, kann er die Hilfetaste drücken. Nach Drücken der Hilfetaste erscheint der Hilfetext für die Stelle des Programms, an der er steht.

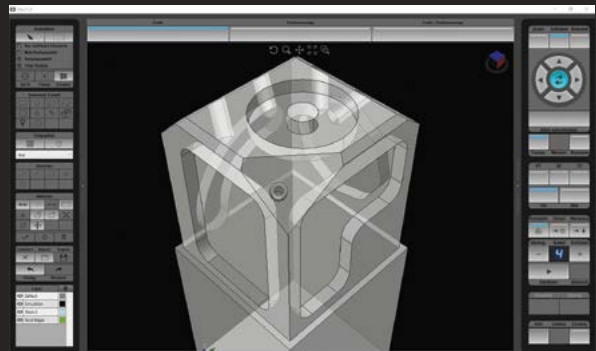
FERNWARTUNG

Das HURCO-Serviceteam kann – Freigabe durch den Kunden vorausgesetzt – per Fernwartung auf die beim Kunden stehende Maschine zugreifen und die Fehlermeldungen bzw. den Maschinenstatus auslesen.

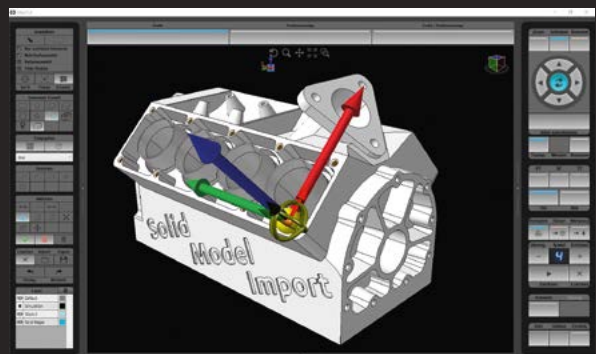
Viele Neumaschinen
auf Lager

WINMAX[®] IN AKTION

SOLID-MODEL IMPORT*
FUNKTION VON WINMAX[®]

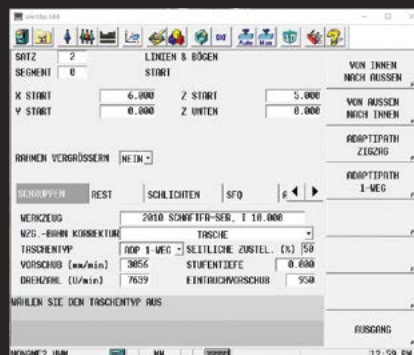


SCHNELL: 3- und 5-Achs-Bearbeitungen direkt an der Steuerung programmieren, unter Zuhilfenahme des Volumenmodells.



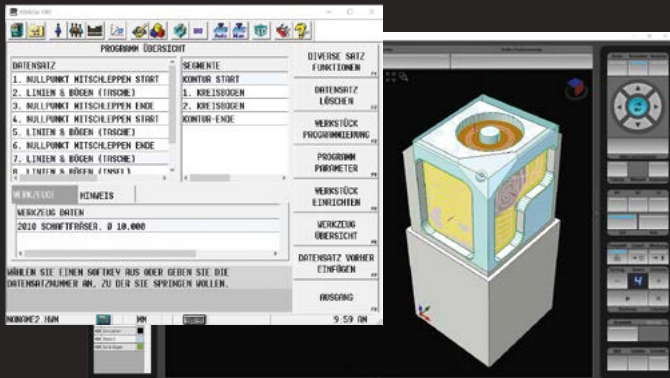
ZEITSPAREND: Einlesen von Volumenmodellen direkt an der Steuerung.

ADAPTIVE FRÄSSTRATEGIEN UNTER
VERWENDUNG VON TROCHOIDALEN
FRÄSBEWEGUNGEN

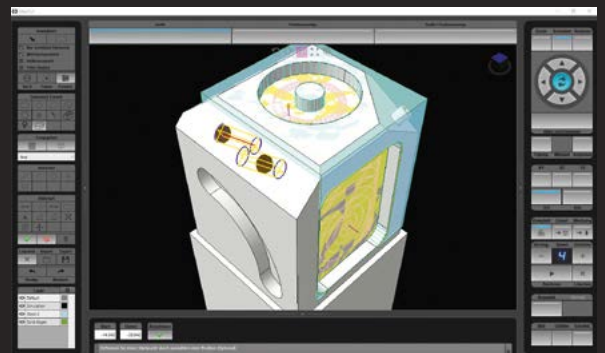


FÜR HÖHERE ZERSpanungsraten,
verkürzte Zykluszeiten und längere
Werkzeugstandzeiten.

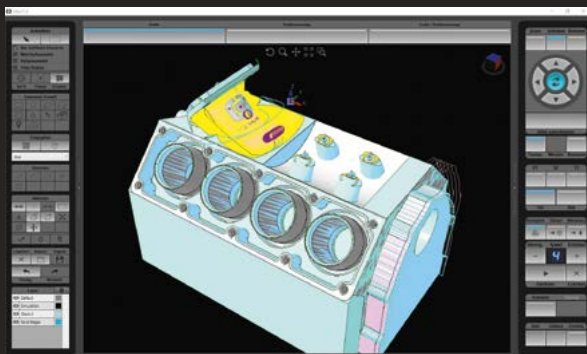
*kostenpflichtige Option



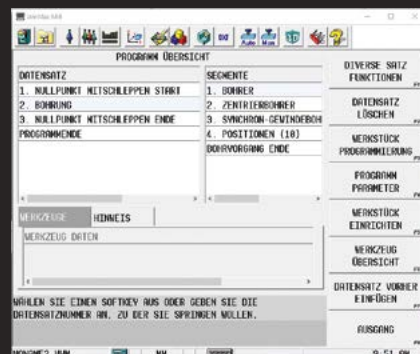
ÜBERSICHTLICH: Programmieren am Volumenmodell auf dem Grafikbildschirm, mit gleichzeitiger Simulation der erzeugten Bearbeitung. Das Programm wird auf dem linken Bildschirm angezeigt.



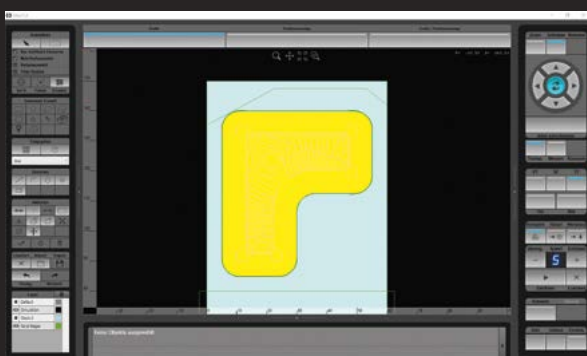
UNTERSTÜTZEND: Erkennt Taschen- und Inselkonturen oder Bohrmuster und erstellt die Bearbeitungsdatensätze selbstständig.



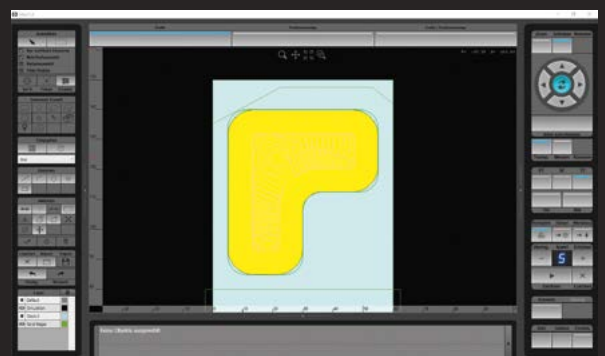
PRAKTISCH: Erkennt Taschen- sowie Bohrungstiefen und speichert sie automatisch im erstellten Datensatz.



ZUSATZ: Generiert bei Bedarf selbstständig Nullpunktmittschleppen- und Schwenkzyklen.



TROCHOIDALE FRÄSSTRATEGIEN für Taschen.



AUTOMATISCHE RESTMATERIALERKENNUNG für ergebnisorientierten Werkzeugeinsatz.



DAS UNTERNEHMEN

Die international tätige HURCO Companies Inc. wurde 1968 von Gerald Roch und Edward Humston gegründet.

Sie entwickelt und fertigt interaktive Computersteuerungen, Software sowie computergestützte Werkzeugmaschinen und -komponenten. Der Hauptsitz ist in Indianapolis, Indiana (USA), Fertigungsbetriebe sind in Taiwan und Italien.

Vertriebs- und Tochtergesellschaften haben ihren Sitz in Deutschland, Italien, Frankreich, England, Polen, China, Indien, Singapur und Südafrika.

Die HURCO GmbH Deutschland, in Pliening bei München, ist eine HURCO-Tochter mit Schlüssel-funktion.

1988 gegründet, beschäftigt sie heute knapp 100 Mitarbeiter und steuert den Vertrieb und die Kundenbetreuung in ganz Europa.

Für einen optimalen Kundenservice sind die Vorführ- und Schulungszentren in ganz Deutschland und Europa verteilt.

Die Kunden sind in erster Linie Einzel- und Kleinserienfertiger in den Branchen Luft und Raumfahrt, allgemeiner Maschinenbau, Medizintechnik, Energie, Transport und Computertechnik.

WAS BIETET IHNEN HURCO?

- Die leistungsfähigste CNC-Steuerung
- 3-Achs-Bearbeitungszentren
- 5-Achs-Bearbeitungszentren
- Portal- und Horizontal-Bearbeitungszentren
- Mehrachsen-Drehzentren
- Universal- und Schwerlast-Drehzentren



Gleich anmelden!

HURCO Werkzeugmaschinen GmbH
Gewerbestraße 5 a
85652 Pliening | Germany
Tel. +49 (0)89 90 50 94 - 0
info@hurco.de | www.hurco.de

Nutzen Sie auch die **MAX® 5-Schulungen** an unseren Standorten in Pliening bei München und Verl.